

! A tener en cuenta

- ▶ **La inyección solo se efectúa 1 vez por semana** siempre el mismo día.
- ▶ Utilice el autoinyector prerrellenado siempre antes de la fecha de caducidad, y solo si la solución presenta un aspecto amarilla y clara.
- ▶ Las posibles burbujas de aire en la solución son inocuas y no se deben eliminar antes de la inyección.
- ▶ Las presentes instrucciones no reemplazan la información de uso, leer las instrucciones atentamente.



Preparación de la inyección

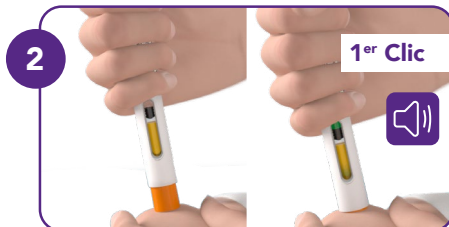


- ▶ Lávese las manos a fondo.
- ▶ Prepare el autoinyector prerrellenado y el paño impregnado en alcohol.
- ▶ Seleccione un punto para la inyección (en el bajo vientre, a unos centímetros de distancia del ombligo, o en la cara delantera del muslo).
- ▶ Limpie el punto seleccionado para la inyección con el paño impregnado en alcohol suministrado.
- ▶ Recuerde cambiar el punto de inyección en cada inyección.

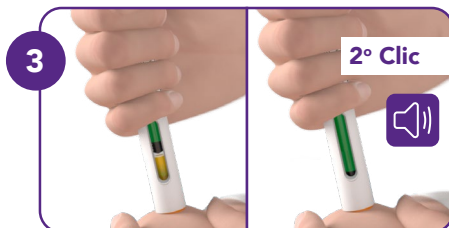
Realización de la inyección



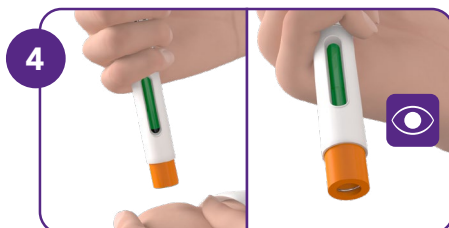
- ▶ Retire el capuchón de protección de forma horizontal y sostenga el autoinyector prerrellenado en la mano.
- ▶ La protección naranja de la aguja no debe entrar en contacto con nada antes de la inyección.



- ▶ Forme un pliegue con el pulgar y el índice en la piel a la altura del punto de inyección limpiado.
- ▶ Coloque el autoinyector prerrellenado en un ángulo de 90° con la protección naranja de la aguja completamente sobre el pliegue de la piel.
- ▶ Empuje el autoinyector prerrellenado sobre el pliegue, la inyección comenzará automáticamente con un «clic».



- ▶ Siga presionando el autoinyector prerrellenado sobre la piel hasta que se produzca un segundo «clic». La inyección ha terminado.
- ▶ Espere 3 segundos más.



- ▶ Levante el autoinyector prerrellenado y suelte el pliegue de la piel.
- ▶ El indicador verde en la mirilla muestra la inyección completa.
- ▶ La aguja está bloqueada automáticamente en el autoinyector prerrellenado.



Encontrará un vídeo explicando la aplicación del autoinyector prerrellenado NORDiMET® en www.nordimet.de