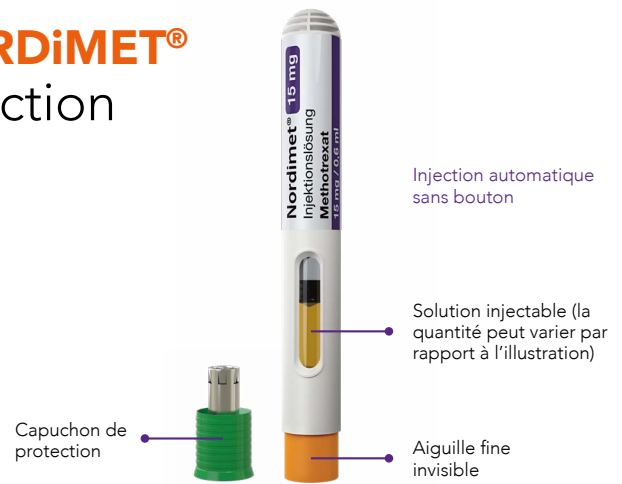


! Veuillez noter

- ▶ **L'injection s'effectue 1 x par semaine** toujours le même jour.
- ▶ Utilisez le stylo prérempli uniquement avant la date de péremption et lorsque la solution est jaune et claire.
- ▶ La présence possible de bulles d'air dans la solution est inoffensive. Celles-ci ne sont pas retirées avant l'injection.
- ▶ Ce guide ne remplace pas la notice d'utilisation. Lisez-la attentivement.

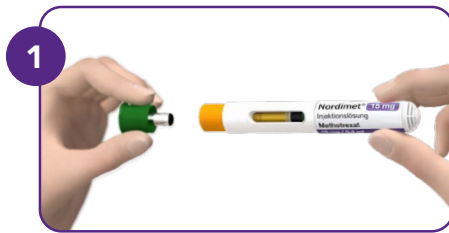


Préparation de l'injection

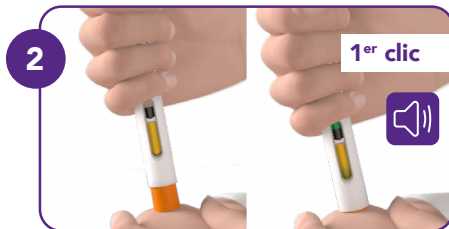


- ▶ Se laver minutieusement les mains.
- ▶ Préparer le stylo prérempli et la compresse alcoolisée.
- ▶ Choisir le point d'injection (au niveau du bas du ventre à quelques centimètres du nombril ou sur l'avant de la cuisse).
- ▶ Nettoyer le point d'injection avec la compresse alcoolisée.
- ▶ Penser à changer le point d'injection à chaque injection.

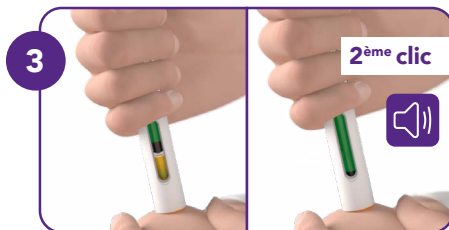
Réalisation de l'injection



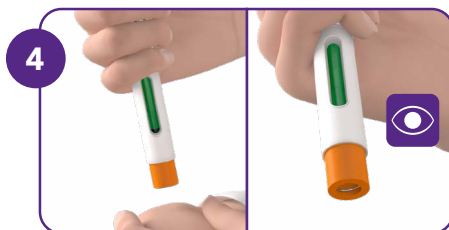
- ▶ Retirer le capuchon de protection à l'horizontale et tenir le stylo prérempli dans la main.
- ▶ La protection de l'aiguille de couleur orange ne doit rien toucher avant l'injection.



- ▶ Former un pli avec le pouce et l'index au niveau du point d'injection nettoyé.
- ▶ Placer le stylo prérempli à un angle de 90° avec l'intégralité de la protection de l'aiguille de couleur orange sur le pli.
- ▶ Appuyer le stylo prérempli sur le pli, l'injection commence automatiquement au « clic ».



- ▶ Continuer d'appuyer le stylo prérempli sur le pli jusqu'à entendre un deuxième « clic ». L'injection est désormais terminée.
- ▶ Attendre encore 3 secondes.



- ▶ Soulever le stylo prérempli et relâcher le pli.
- ▶ L'indicateur vert visible par la fenêtre indique que l'injection a été entièrement effectuée.
- ▶ L'aiguille est automatiquement verrouillée à l'intérieur du stylo prérempli.



Retrouvez un tutoriel vidéo du stylo prérempli NORDiMET® sur www.nordimet.de